



Via Ceresio,
Pregassona

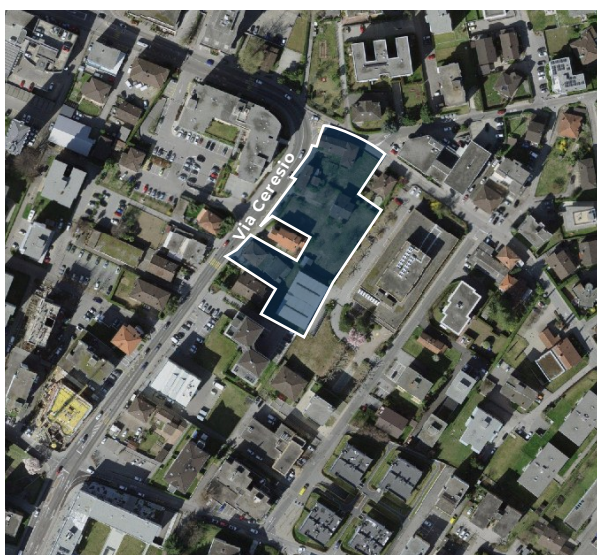
BLOCCO C

INDICE

Inquadramento	1
Location	2
Complesso	3
Informazioni progetto	4
Piani	6
Sezioni	15



INQUADRAMENTO



MAPPALE 279:	43 mq
MAPPALE 280:	648 mq
MAPPALE 282:	112 mq
MAPPALE 283:	1936 mq
MAPPALE 893:	45 mq
MAPPALE 1882:	1351 mq
MAPPALE 1906:	32 mq



LOCATION

Pregassona è un comune di Lugano situato in zona ben collegata e servita.

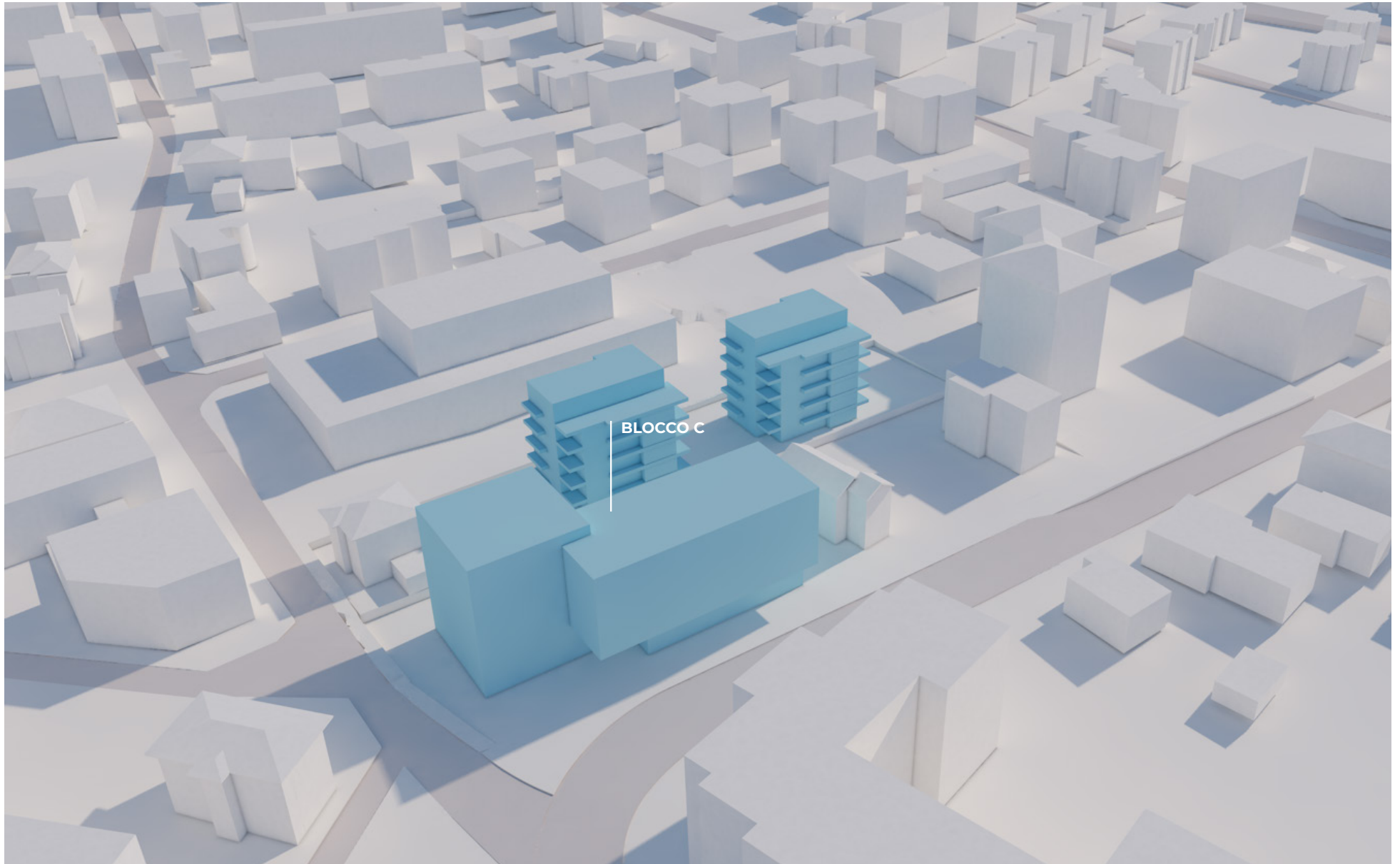
A soli 7 min in auto è possibile raggiungere lo snodo autostradale di Lugano-Nord, mentre il centro di Lugano dista solo 10 minuti in auto.

Nelle immediate vicinanze è possibile trovare la fermata del bus, la banca, l'ufficio postale e tanti punti di incontro per le attività di svago quali: cinema CineStar, campo da calcio e parco giochi, stadio Cornaredo e la Cornèr Arena.

	Svincolo autostradale Lugano-Sud	7 Min
	Fermata Bus	120 m
	Stazione di Lugano	9 Min
	Centro di Lugano	10 Min
	Ufficio postale	600 m
	Banca	450 m
	Supermercati	100 m



COMPLESSO



INFORMAZIONI PROGETTO

BLOCCO C

Completamento immobile: 31.12.2027

Destinazione d'uso:

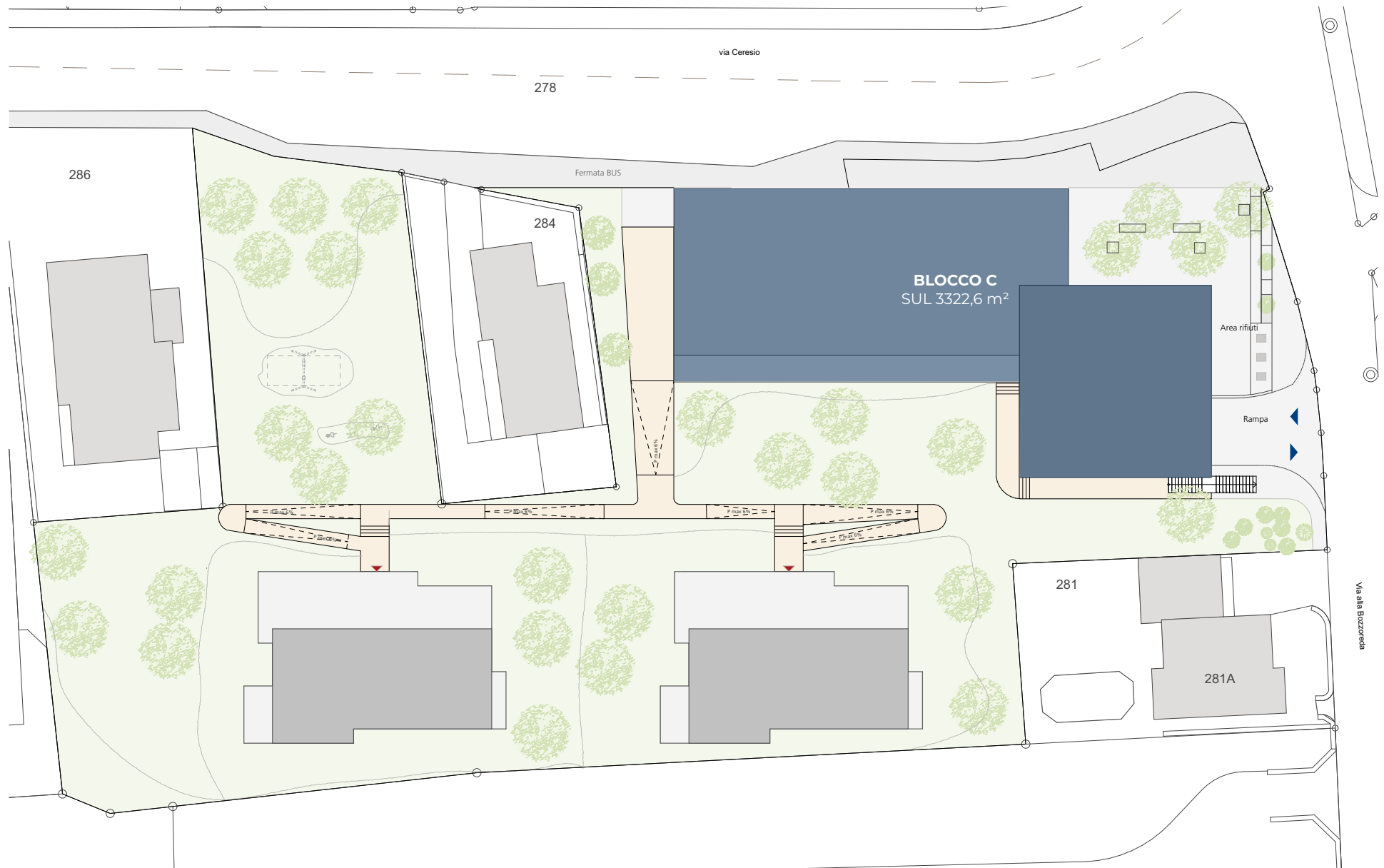
Commerciale | Residenziale | Assistenziale

Superficie totale (SUL):	3322,6 m ²
SUL spazi commerciali	387,6 m ²
SUL spazi assistenziali:	947 m ²
SUL spazi residenziali:	1988 m ²
Superficie Locativa commerciale:	261 m ²
Superficie Locativa assistenziale:	890 m ²
Numeri piani:	6
Numero di appartamenti totali:	23
Appartamenti 2.5 locali	15
Appartamenti 3.5 locali	4
Appartamenti 4.5 locali	4
Posteggi totali:	36
Posteggi residenziali:	27





PLANIMETRIA GENERALE



PLANIMETRIA DETTAGLIO PIANO -1

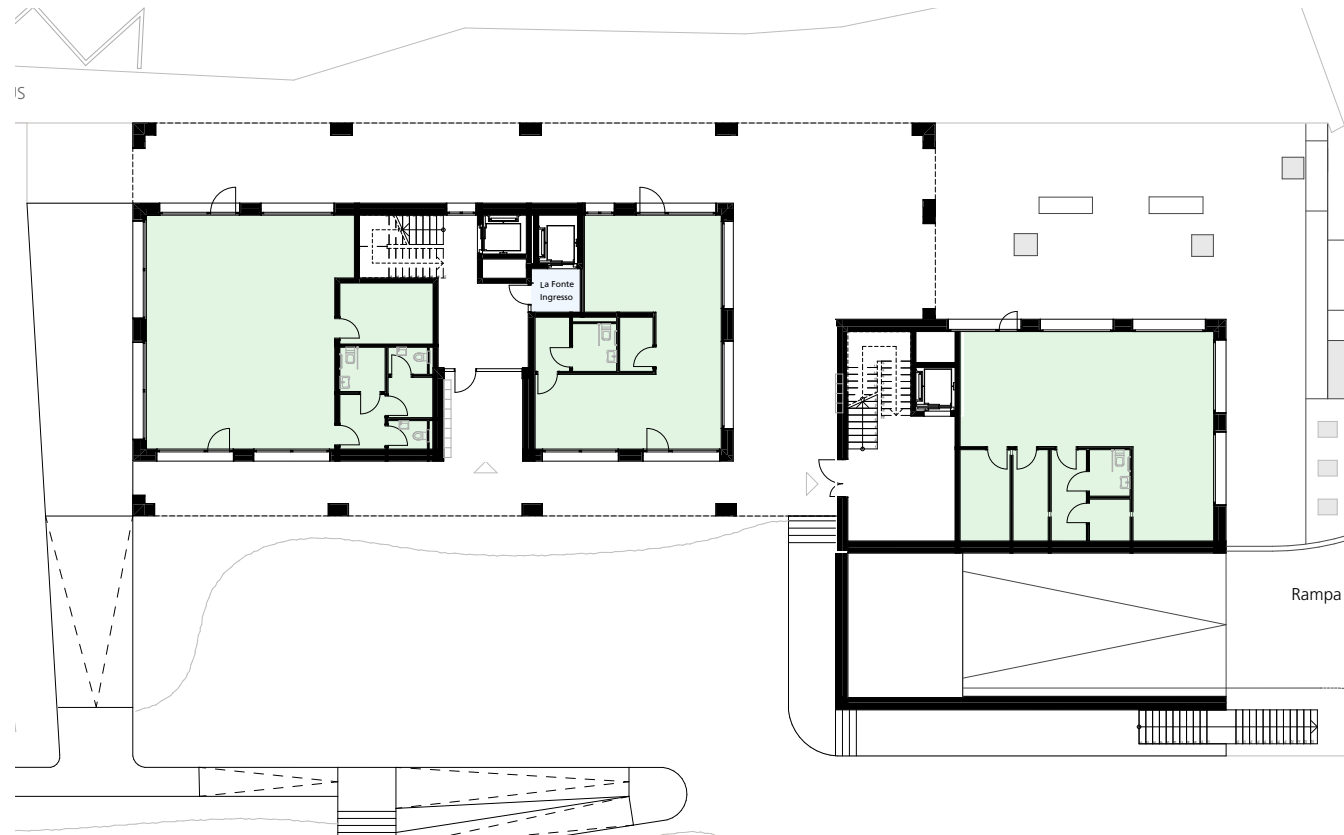


36 Posteggi Blocco C

PLANIMETRIA DETTAGLIO PIANO -2



PLANIMETRIA DETTAGLIO PIANO TERRA



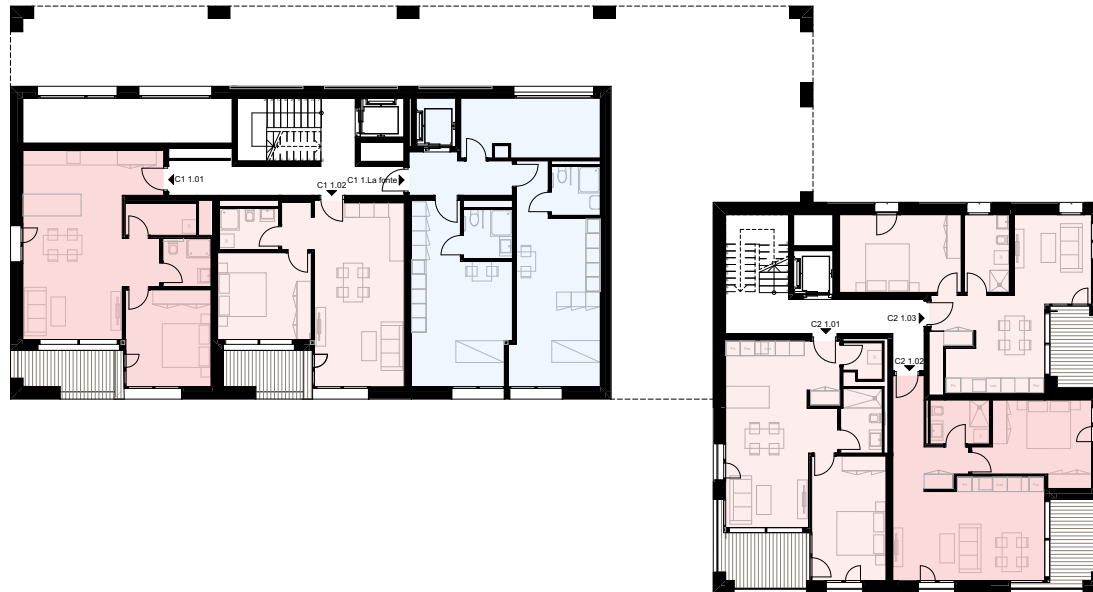
Blocco C

■ Commerciale

BLOCCO C



PLANIMETRIA DETTAGLIO PIANO PRIMO



Blocco C

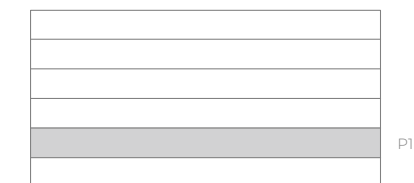
Residenziale

2.5 locali

Assistenziale

Assistenziale

BLOCCO C



PLANIMETRIA DETTAGLIO PIANO SECONDO

Blocco C

Assistenziale

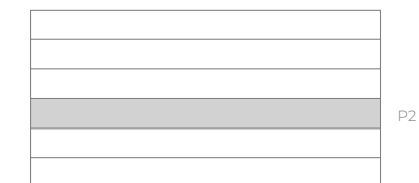
Assistenziale

Residenziale

2.5 locali



BLOCCO C



PLANIMETRIA DETTAGLIO PIANO TERZO



Blocco C

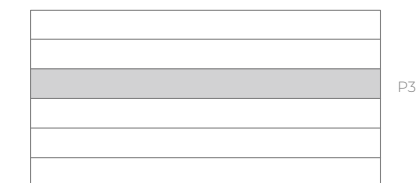
Assistenziale

Assistenziale

Residenziale

3.5 locali

BLOCCO C



PLANIMETRIA DETTAGLIO PIANO QUARTO

Blocco C

Residenziale

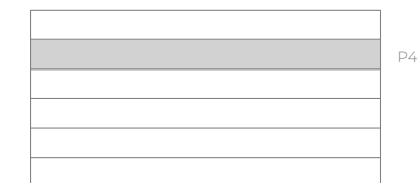
2.5 locali

3.5 locali

4.5 locali



BLOCCO C



PLANIMETRIA DETTAGLIO PIANO QUINTO

Blocco C

Residenziale

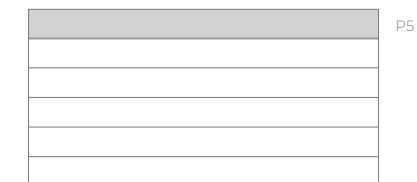
2.5 locali

3.5 locali

4.5 locali



BLOCCO C



SEZIONE





ARTISA
Developer