



**Comparto B3,
Cornaredo**

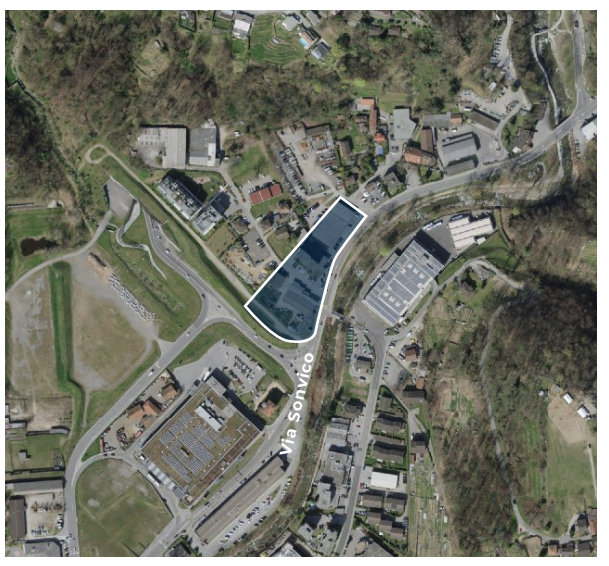
BLOCCO A | B

INDICE

Inquadramento	1
Location	2
Complesso	3
Informazioni progetto	4
Piani	7
Sezioni	15



INQUADRAMENTO



MAPPALE 4:	481 mq
MAPPALE 5:	424 mq
MAPPALE 8:	432 mq
MAPPALE 9:	1760 mq
MAPPALE 10:	2996 mq
MAPPALE 62:	2203 mq
MAPPALE 707:	37 mq



LOCATION

Il progetto si inserisce nel paese di Canobbio, sotto il distretto di Lugano, si tratta di un quartiere in forte sviluppo e in corso di riqualifica, grazie al Masterplan del Nuovo Quartiere Cornaredo (NQC) e alla galleria Veduggio-Cassarate che collega il polo con lo svincolo autostradale di Lugano Nord.

L'immobile è inserito in un quartiere particolarmente strategico, che attira molti turisti per gli eventi sportivi, nelle immediate vicinanze è presente lo stadio e il palazzetto del Corner Arena. Inoltre, l'implementazione del piano dei trasporti prevede una linea di tram che permetterà di raggiungere il centro di Lugano in soli 4 minuti.

	Svincolo autostradale Lugano-Nord	4,8 km
	Fermata Bus	300 m
	Stazione di Lugano	2.5 km
	Centro di Lugano	10 min
	Ufficio postale	2.5 km
	Banca	2.5 km
	Supermercati	90 m



COMPLESSO



INFORMAZIONI PROGETTO

BLOCCO A

Completamento immobile: 31.12.2027

Destinazione d'uso:

Commerciale | Amministrativa

Superficie totale (SUL):	6536.5 m ²
SUL spazi commerciali:	335.3 m ²
SUL spazi amministrativi:	6201.2 m ²
Superficie Locativa commerciale:	311 m ²
Superficie Locativa amministrativa:	5295.6 m ²
Numeri piani:	13
Posteggi totali:	54



INFORMAZIONI PROGETTO

BLOCCO B

Completamento immobile: 31.12.2027

Destinazione d'uso:

Commerciale | Amministrativa | Residenziale

Superficie totale (SUL):	9930.7 m ²
SUL spazi commerciali:	1016.7 m ²
SUL spazi amministrativi:	668.9 m ²
SUL spazi residenziali:	8245.1 m ²
Superficie Locativa commerciale:	933 m ²
Superficie Locativa amministrativa:	548 m ²
Numeri piani:	9
Numero di appartamenti totali:	103
Appartamenti 2.5 locali	70
Appartamenti 3.5 locali	28
Appartamenti 4.5 locali	5
Posteggi totali:	92
Posteggi residenziali:	69

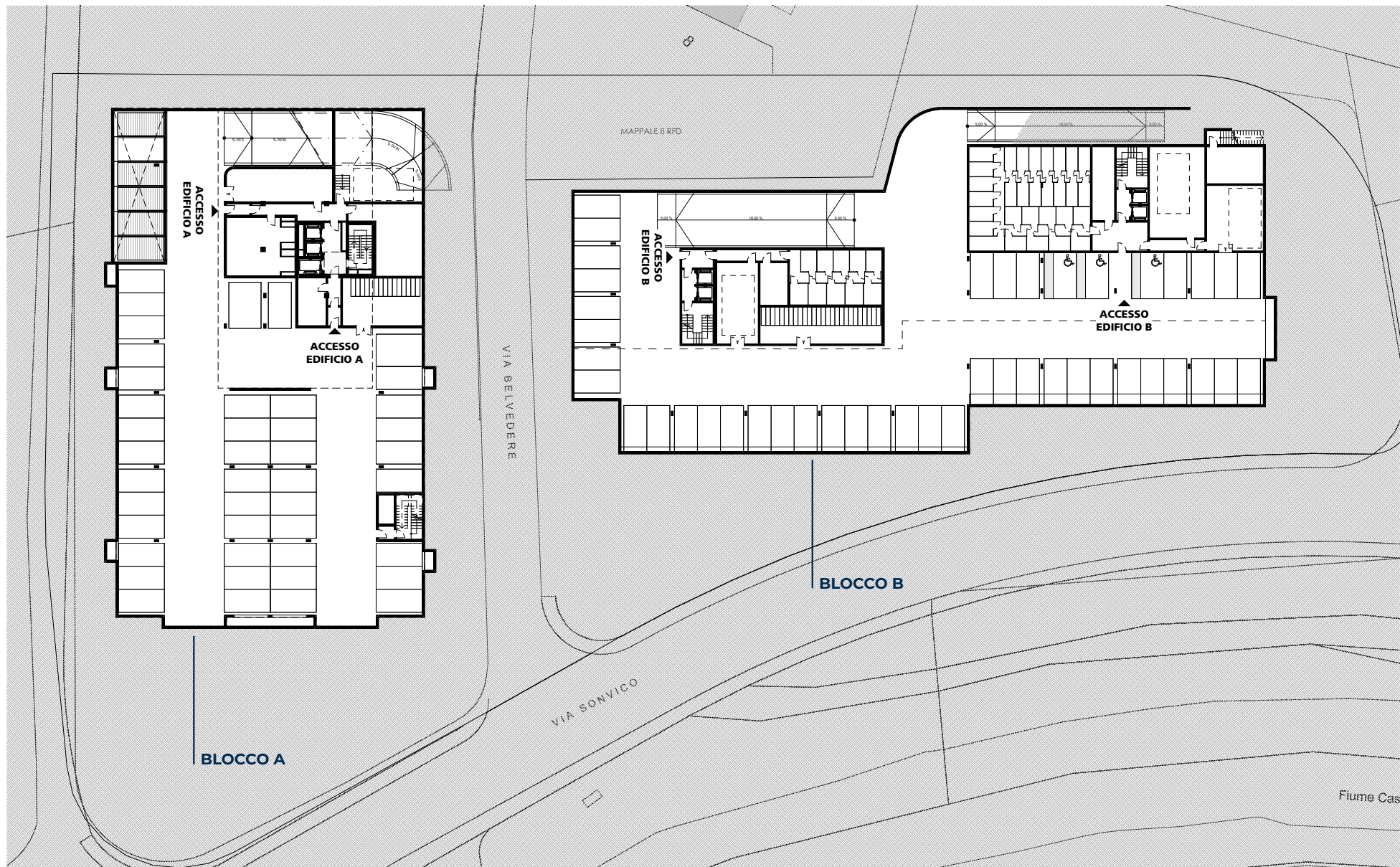




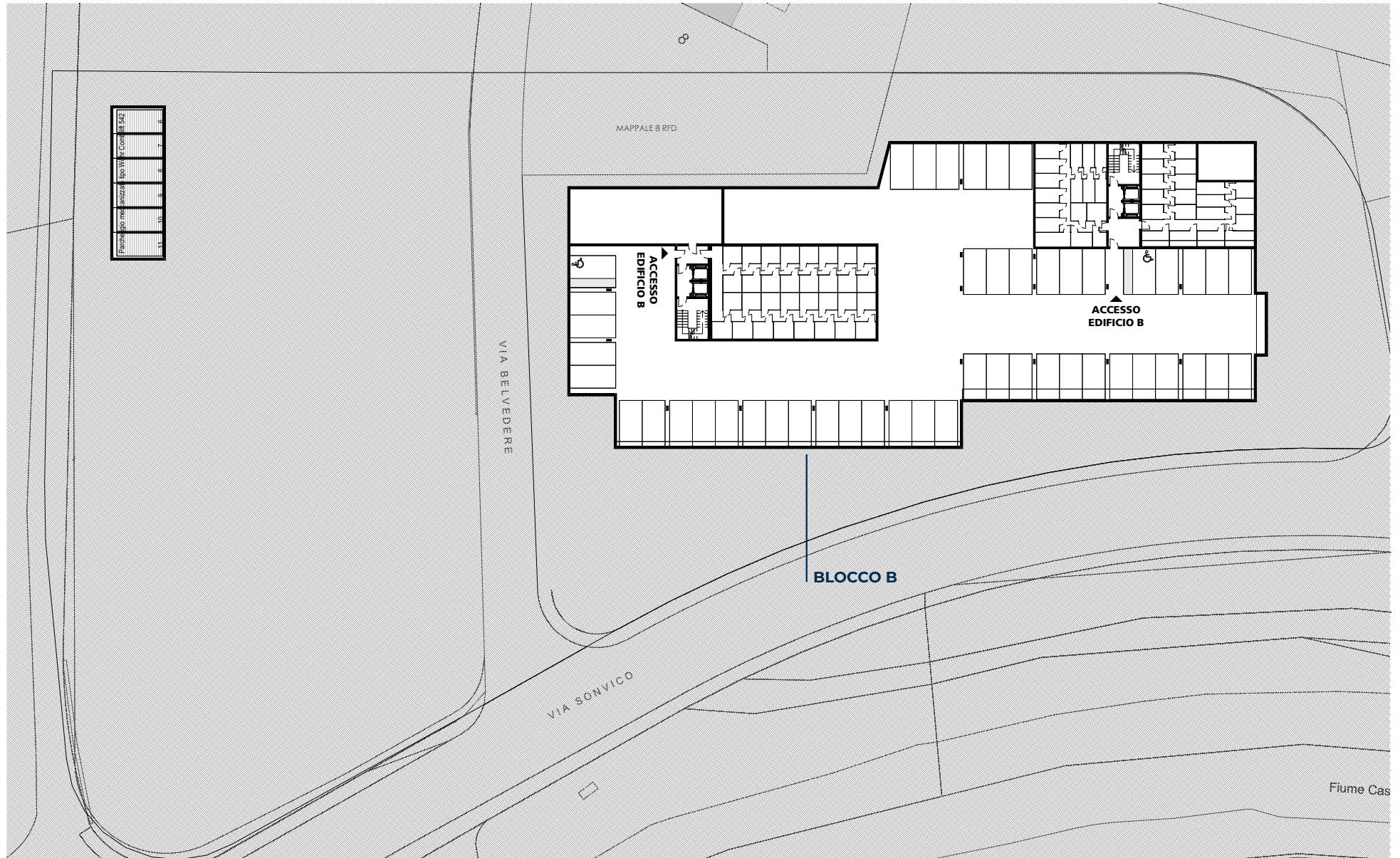
PLANIMETRIA GENERALE



PLANIMETRIA DETTAGLIO PIANO -1



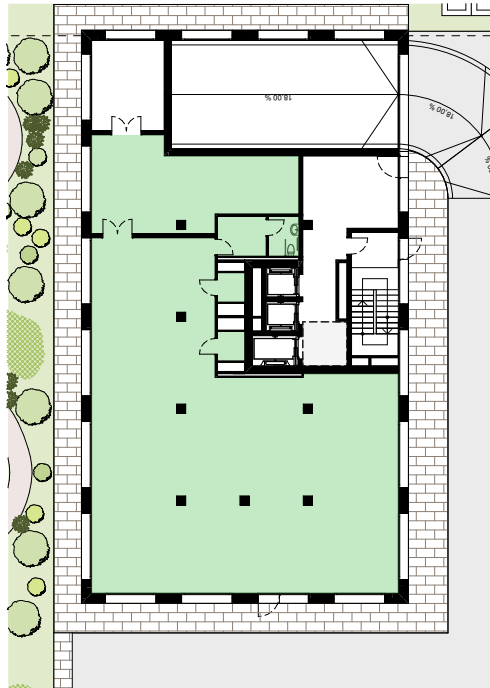
PLANIMETRIA DETTAGLIO PIANO -2



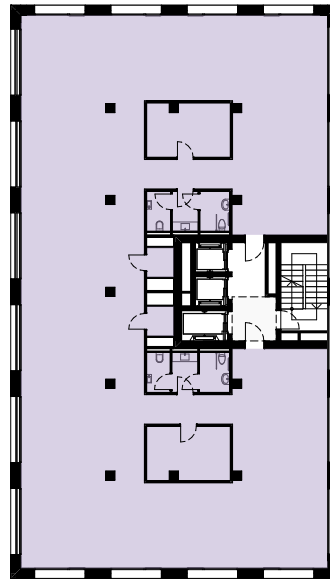
PLANIMETRIA DETTAGLIO PIANO TERRA E PIANO DODICESIMO

Blocco A

- Commerciale
- Uffici

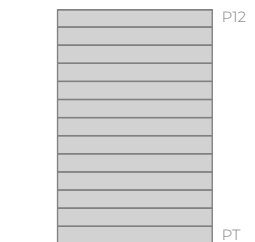


PT



P1 - P12

BLOCCO A



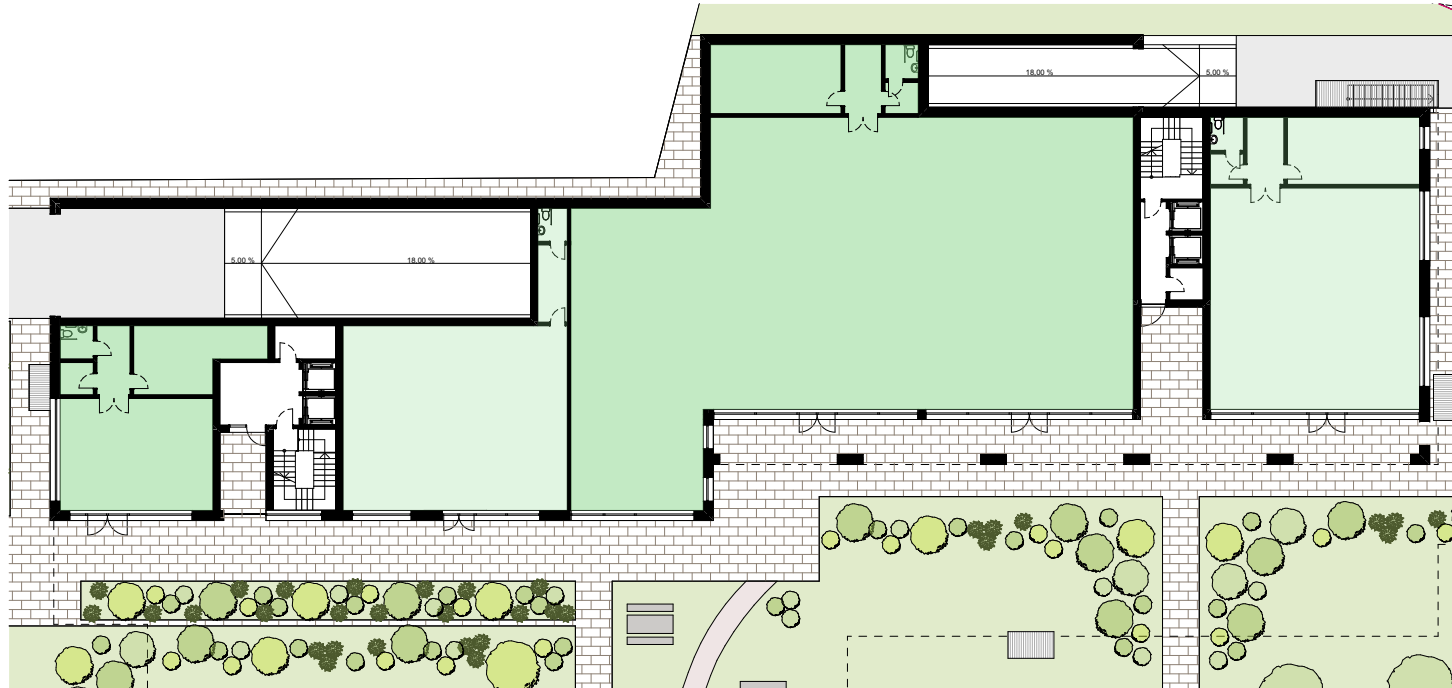
BLOCCO B



PLANIMETRIA DETTAGLIO PIANO TERRA

Blocco B

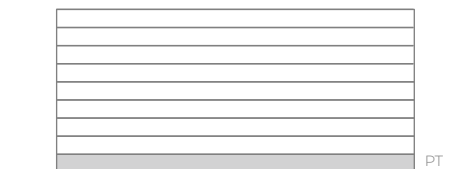
■ Commerciale



BLOCCO A



BLOCCO B



PLANIMETRIA DETTAGLIO PIANO PRIMO



Blocco B

Residenziale

2.5 locali

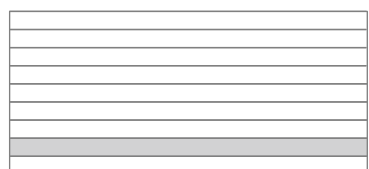
Amministrativa

Uffici

BLOCCO A



BLOCCO B



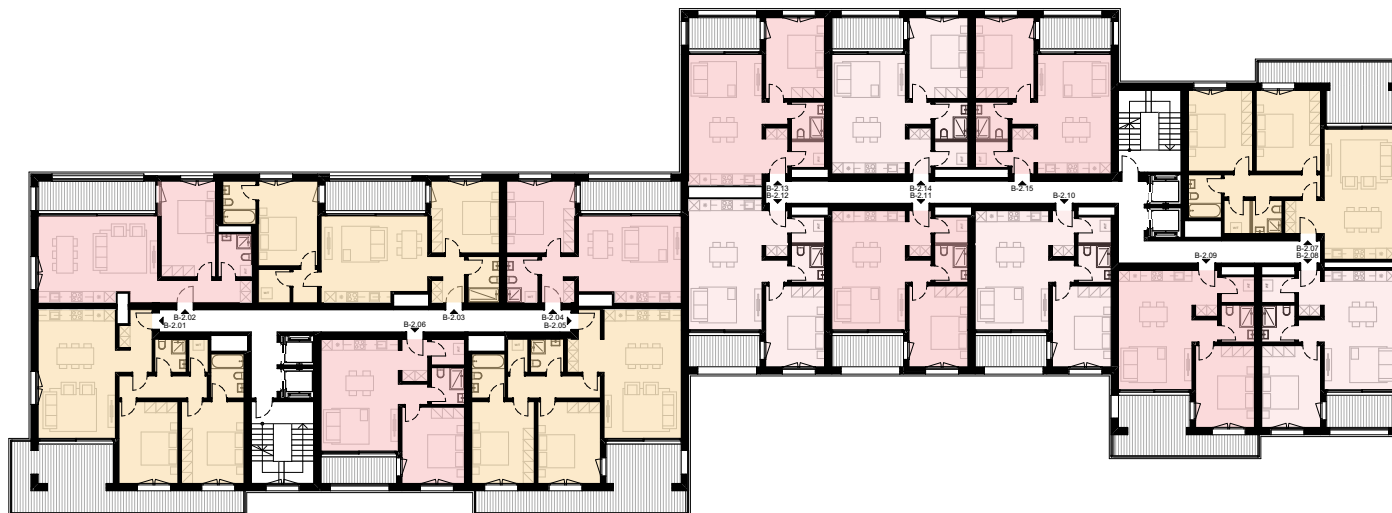
PLANIMETRIA DETTAGLIO PIANO SECONDO E TERZO

Blocco B

Residenziale

2.5 locali

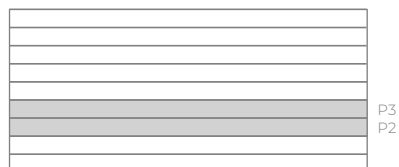
3.5 locali



BLOCCO A



BLOCCO B



PLANIMETRIA DETTAGLIO PIANO QUARTO - OTTAVO

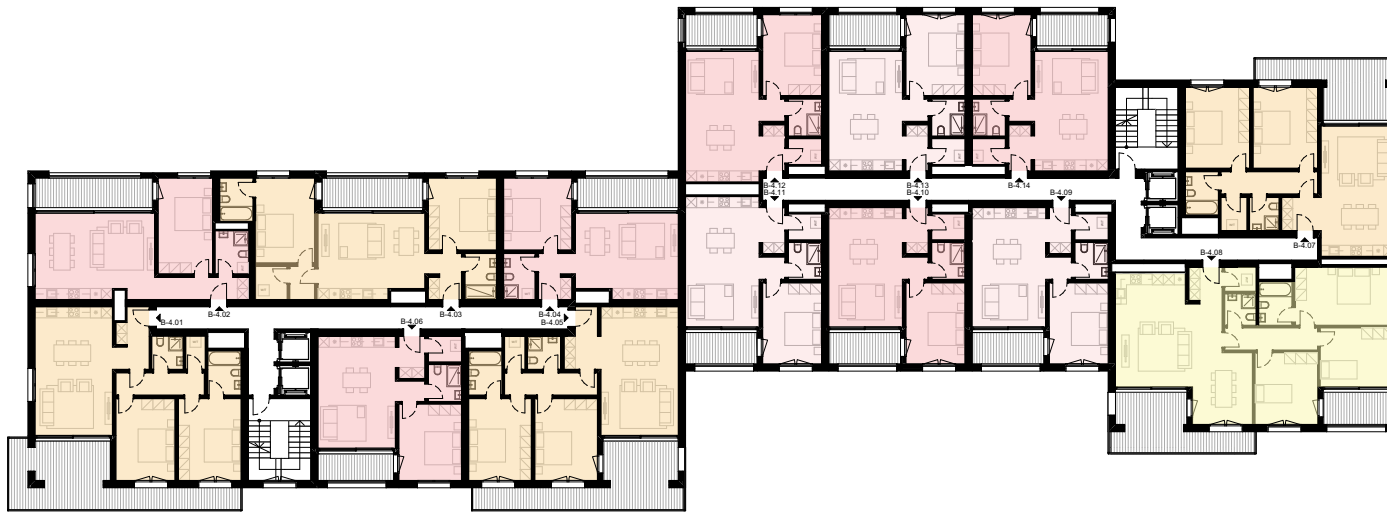
Blocco B

Residenziale

2.5 locali

3.5 locali

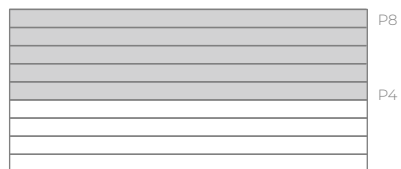
4.5 locali



BLOCCO A



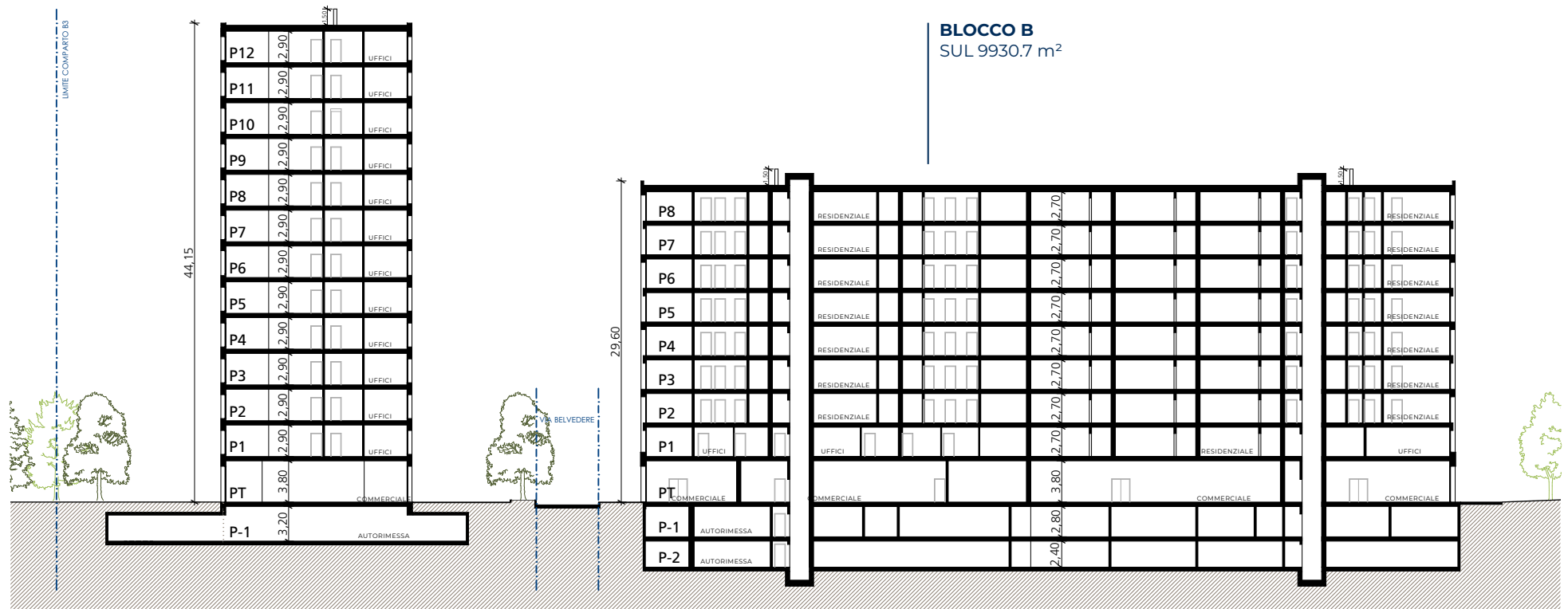
BLOCCO B



SEZIONE

BLOCCO A
SUL 6576.2 m²

BLOCCO B
SUL 9930.7 m²





ARTISA
Developer